

*ООО "ВентСтройПроект"*

*Рабочая документация*

*Объект: АО "Борская войлочная фабрика", расположенная  
по адресу: Нижегородская обл, г. Бор, ул. Клубная, 2А*

*021-2023-0В*

*г. Нижний Новгород*

*2023г.*

*ООО "ВентСтройПроект"*

*Рабочая документация*

*Объект: АО "Борская войлочная фабрика", расположенная  
по адресу: Нижегородская обл, г. Бор, ул. Клубная, 2А*

*021-2023-0В*

*Главный инженер проекта*

*Ушакова В.В.*

*г. Нижний Новгород*

*2023г.*



## Ведомость рабочих чертежей основного комплекта

Лист	Наименование	Примечание
1	Общие данные	
2	Фрагмент плана 1-го этажа с расстановкой вентиляционного оборудования. Фрагмент плана кровли с расстановкой вентиляционного оборудования	
3	Схемы систем П1, В1, В2. Опорная рама для циклона РИСИ №8. Смесительный узел с трехходовым клапаном. Схема теплоснабжения от смесительного узла до калорифера	
4	Опорная рама для циклона РИСИ №8. Конструкция вытяжного устройства	

## Ведомость ссылочных и прилагаемых документов

Обозначение	Наименование	Примечание
	Прилагаемые документы	
021-2023-ОВ.СО	Спецификация оборудования и материалов	На 4-х листах

Согласовано :

Инд. № подл.	Подп. и дата	Взам. инв. №

Изм.	Колуч.	Лист	№ док.	Подпись	Дата	021-2023-ОВ	Лист
							1.2

## Характеристика отопительно-вентиляционных систем

Обозначение системы	Кол. систем	Наименование обслуживаемого помещения (технологического оборудования)	Тип установки	Вентилятор						Электродвигатель			Воздуонагреватель/воздухоохладитель						Фильтр			Примечание		
				Тип	№	Схема исполнения	Положение	L, м <sup>3</sup> /час	P, Па	n, об/мин	Тип	N, кВт	n, об/мин	Тип	№	Кол-во	Т-ра нагрева, С		Расход тепла/холода, кВт	P, Па	Тип		Кол-во	P, Па
																	от	до						
П1	1	Чесальный цех	радиальный вентилятор	ВЦ-14-46-5,0-0-РВ-5,5/1000/380-660-190-У1	190	8900	550	1000	-	5,5	3000	TFT 1000.500.3	1	-27	16	129,3	110	ФЯГ 100-50 EU4	1	211	-			
В1	1	Чесальная машина №1-№3, №7	радиальный вентилятор	ВРП 140-40-5,0-0-1(3000)-11,0/3000/380-660-Пр0-У1	Пр0	4750	3500	3000	-	11	3000	-	-	-	-	-	-	-	Циклон РИСИ-8-У-Л	1	1200	-		
В2	1	Чесальная машина №4-№6, рабочий стол	радиальный вентилятор	ВРП 140-40-5,0-0-1(3000)-11,0/3000/380-660-Пр0-У1	Пр0	4150	3500	3000	-	11	3000	-	-	-	-	-	-	-	Циклон РИСИ-8-У-Л	1	1200	-		

Теплоноситель - вода 95 - 70 °С

### Основные показатели проекта

Наименование здания	Объем, м <sup>3</sup>	Периоды при tн, °С	Расход тепла, кВт				Расход холода, кВт	Установл. мощность эл/дв.
			на отопление	на вентиляцию	на ГВС	общий		
АО "Борская войлочная фабрика"	-	Холодный	-	129,3	-	129,3	-	27,5
	-	Теплый	-	-	-	-	-	27,5

Технические решения, принятые в рабочих чертежах, соответствуют требованиям экологических, санитарно - гигиенических и противопожарных норм, действующих на территории Российской Федерации, и обеспечивают безопасную для жизни и здоровья людей эксплуатацию объекта при соблюдении предусмотренных рабочими чертежами мероприятий.

Директор

Ушакова В.В.

Согласовано:

Взам. инж. №

Подп. и дата

Инв. № подл.

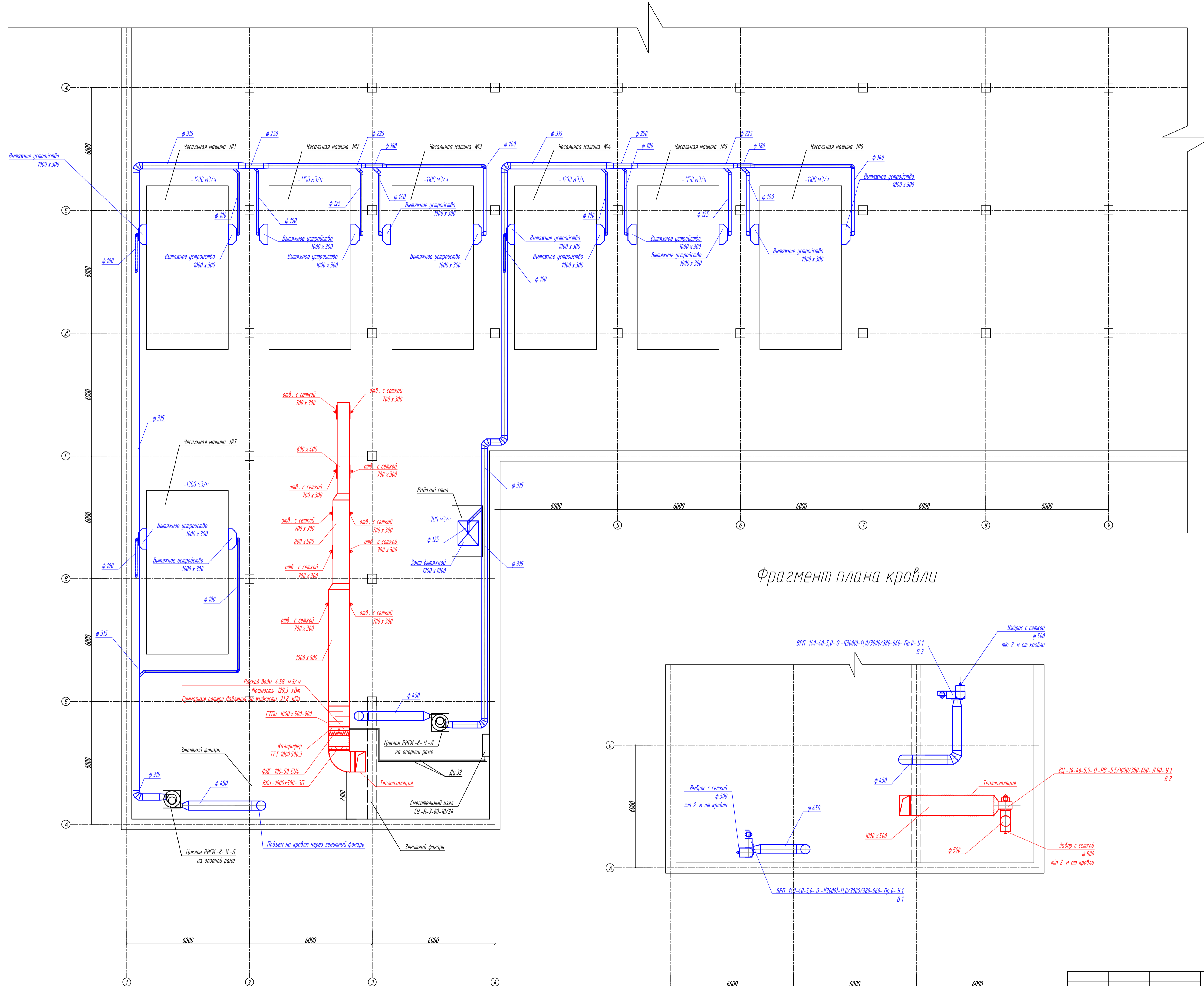
Изм.	Колуч.	Лист	№ док.	Подпись	Дата

021-2023-0В

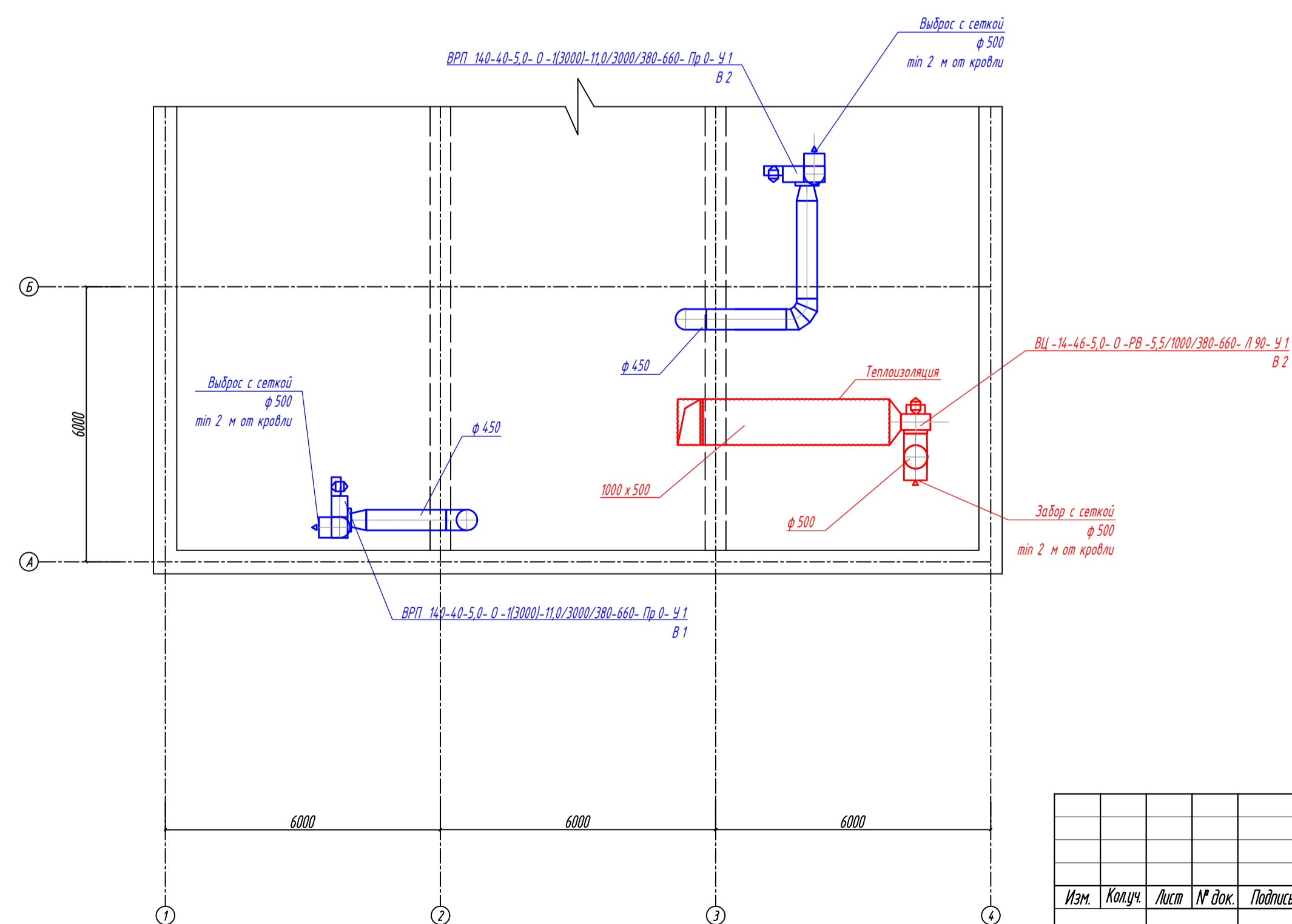
Лист

1.3

Фрагмент плана 1-го этажа



Фрагмент плана кровли



						021-2023-08		
						АО "Барская волоочная фабрика", расположенная по адресу: Нижегородская обл., г. Бар, ул. Клубная, 2А		
Изм.	Колуч.	Лист	№ док.	Подпись	Дата	Статус	Лист	Листов
Разработал	Егорова Е.В.					Удаление пыли от оборудования чесального цеха	Р	2
Проверил	Чижкова В.В.					Фрагмент плана 1-го этажа с расстановкой вентиляционного оборудования. Фрагмент плана кровли с расстановкой вентиляционного оборудования		ООО «ВентСтройПроект»
И.контр.	Разметилин А.Р.							

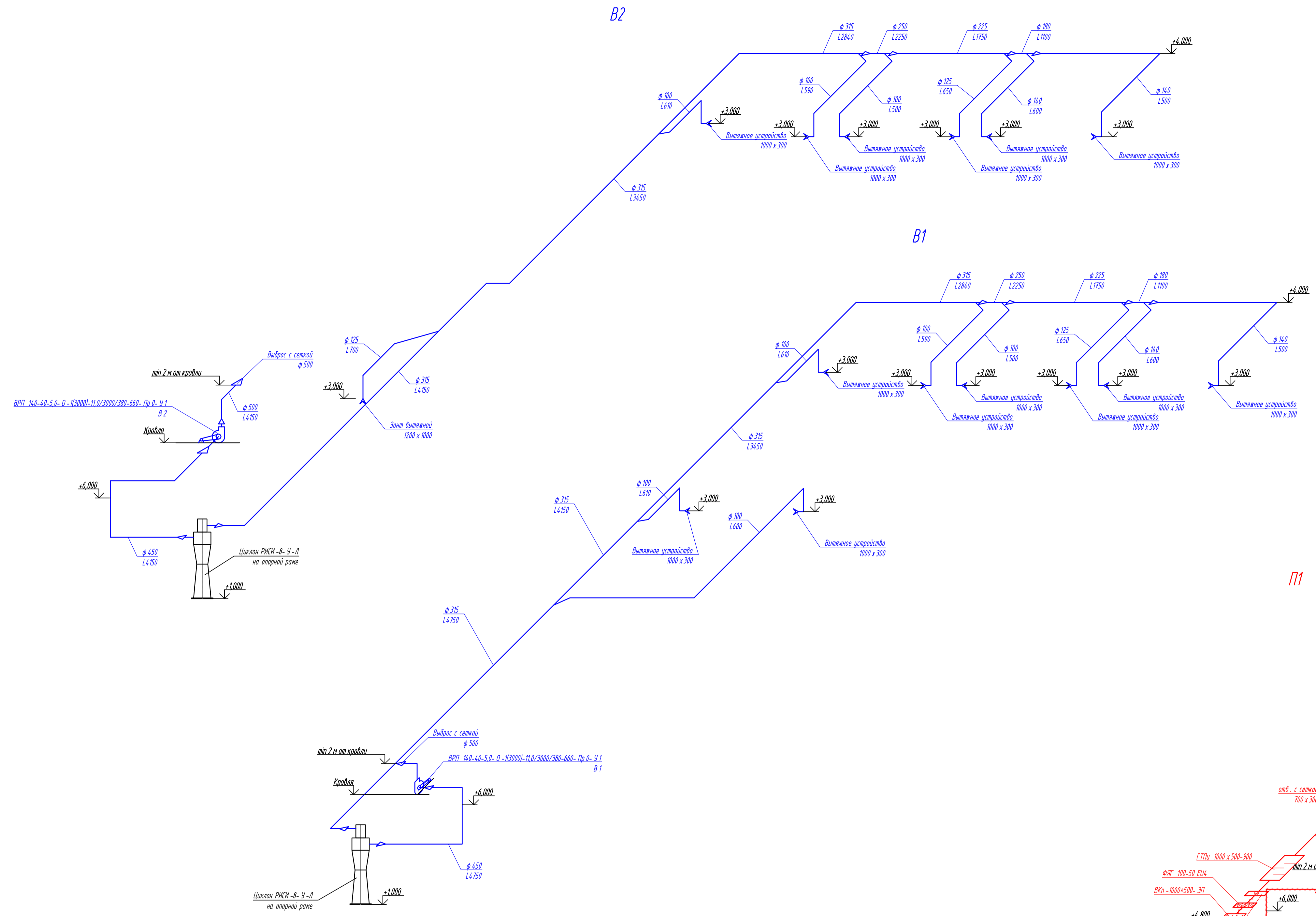
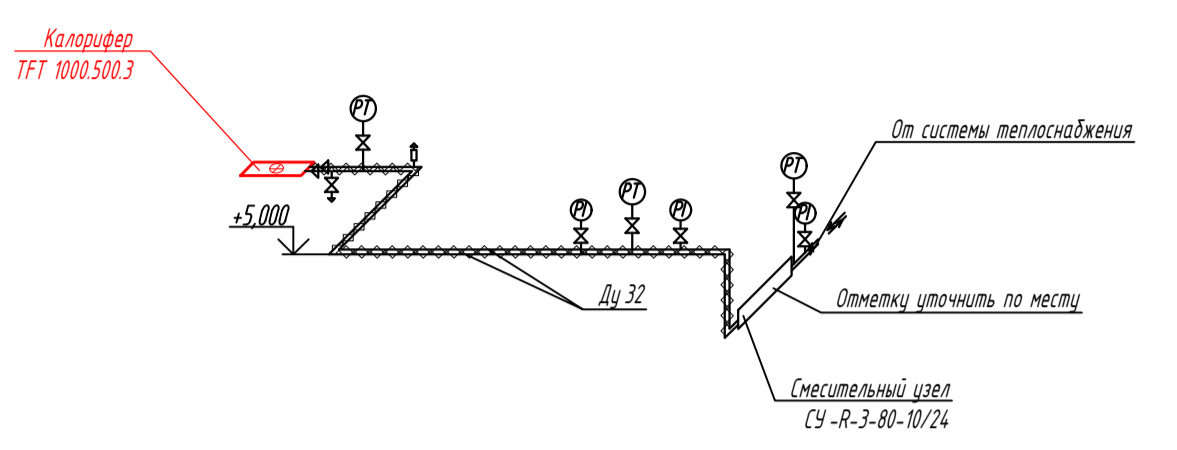
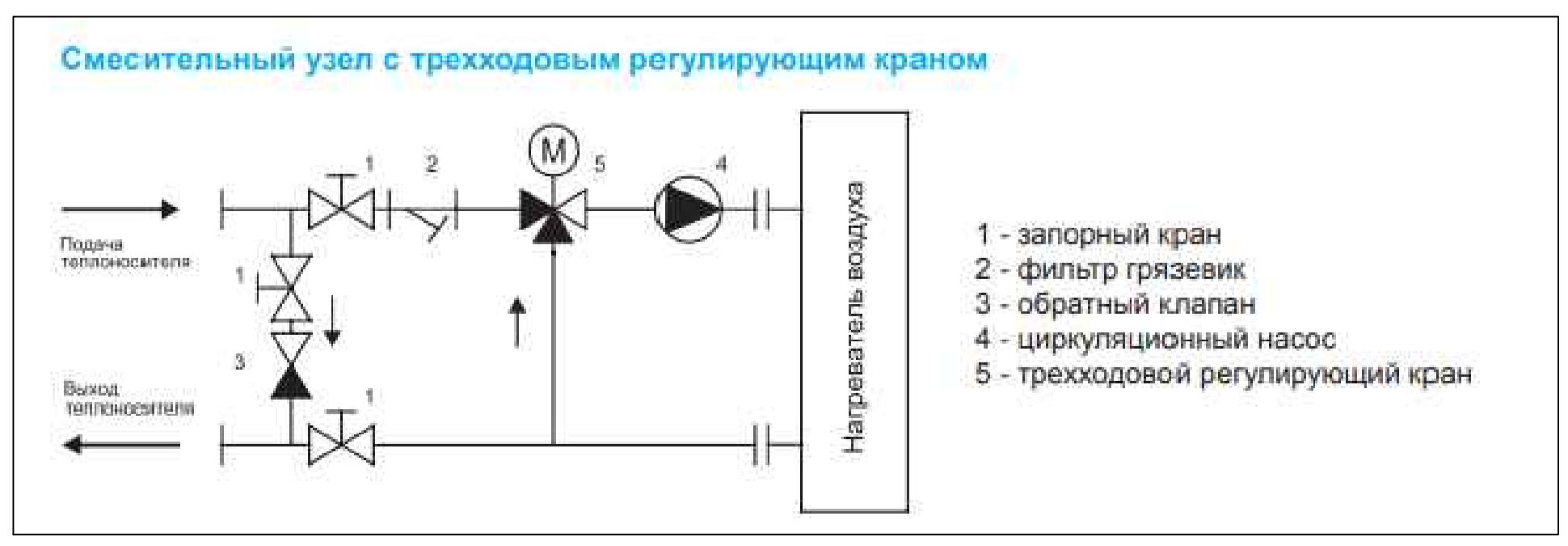
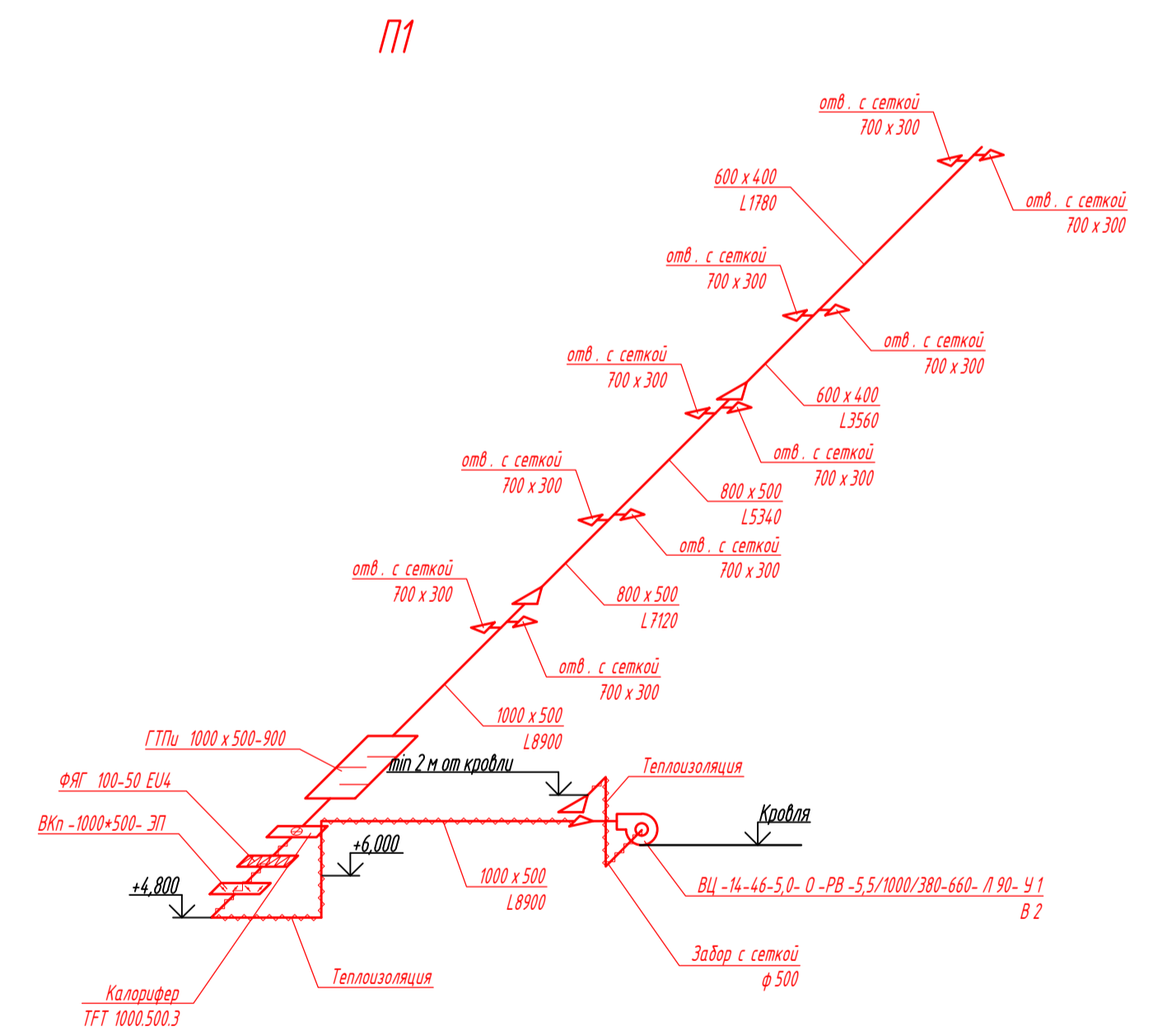


Схема теплоснабжения от смешительного узла до калорифера



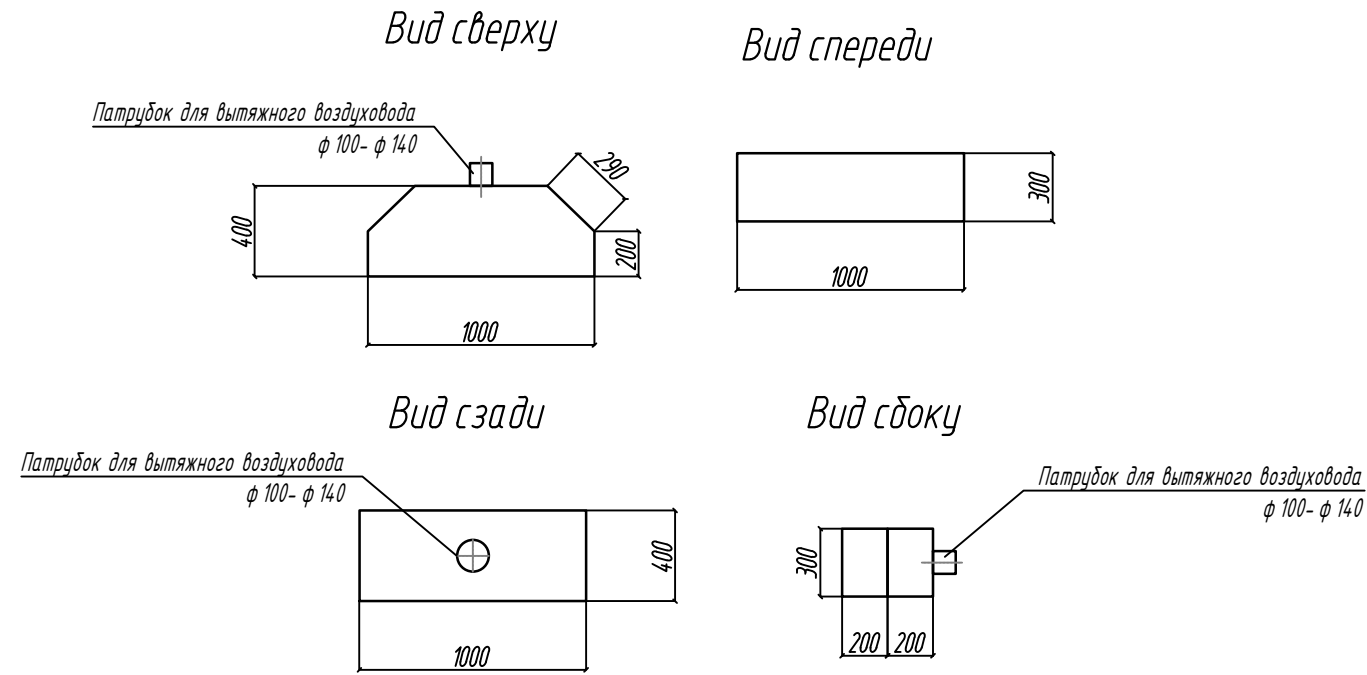
Условные обозначения:

- ⊕ - кран шаровый
- ⊗ - спускник воды
- ⊕ - автоматический воздухоотводчик
- ⊕ - манометр
- ⊕ - термометр

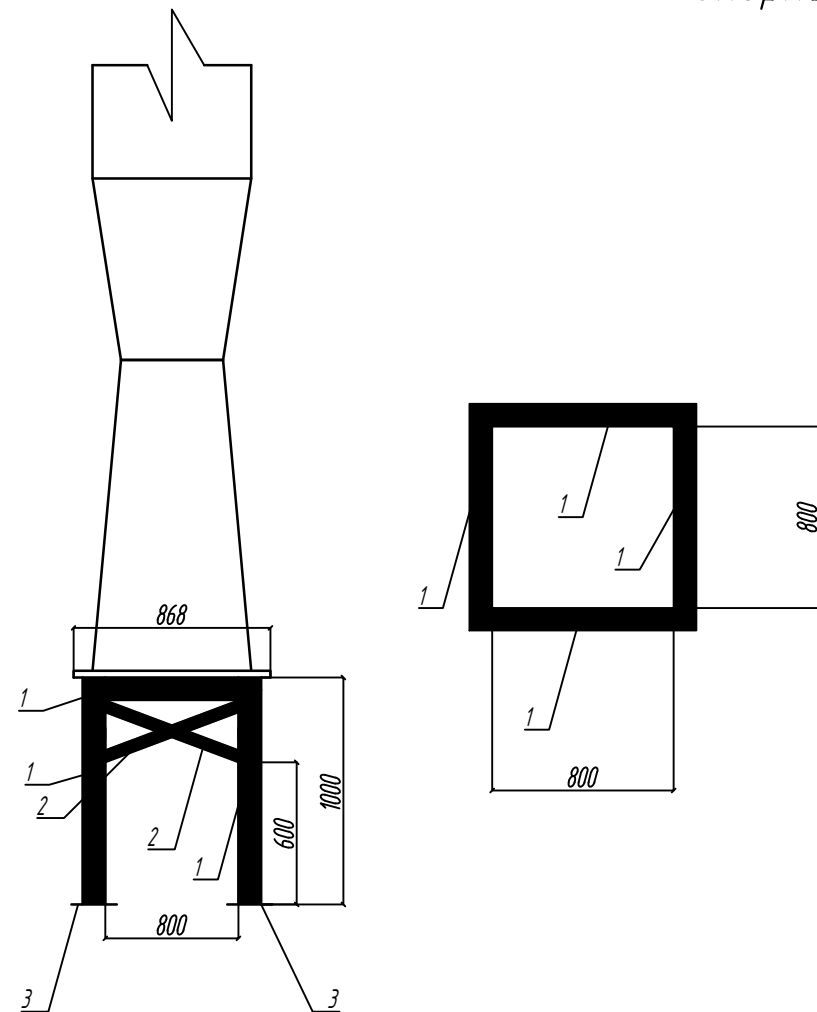


						021-2023-08		
						АО "Барская волоконная фабрика", расположенная по адресу: Нижегородская обл, г. Бар, ул. Клубная, 2А		
Изм.	Колуч	Лист	№ док	Подпись	Дата	Статус	Лист	Листов
Разработал	Егорова Е.В.					Удаление пыли от оборудования чешального цеха	Р	3
Проверил	Ушакова В.В.					Схемы систем П1, В1, В2 Смесительный узел с трехходовым клапаном. Схема теплоснабжения от смешительного узла до калорифера		ООО «ВентСтройПроект»
И. контр.	Рагужин Д.Р.							

## Конструкция вытяжного устройства



## Опорная рама для циклона РИСИ №8



## Спецификация элементов опорной рамы

№ п/п	Норматив	Наименование	Количество	Масса ед., кг	Примечание
1	ГОСТ 8509-93	Уголок равнополочный №10 100x100x10	8 м	15,1	
2	ГОСТ 8509-93	Уголок равнополочный №5 50x50x5	6 м	3,8	
3	ГОСТ 8509-93	Пластина стальная 200x200x10 мм	4 шт	13	

						021-2023-0В			
						АО "Борская войлочная фабрика", расположенная по адресу: Нижегородская обл, г. Бор, ул. Клубная, 2А			
Изм.	Колуч.	Лист	№ док.	Подпись	Дата				
Разработал	Егорова Е.В.					Удаление пыли от оборудования чесального цеха	Стадия	Лист	Листов
Проверил	Ушакова В.В.						Р	4	
Н. контр.	Рахматуллин Д.Р.					Опорная рама для циклона РИСИ №8. Конструкция вытяжного устройства	ООО «ВентСтройПроект»		



Позиция	Наименование и техническая характеристика	Тип, марка, обозначение документа, опросного листа	Код оборудования, изделия, материала	Завод изготовитель	Единица измерения	Количество	Масса единицы	Примечания
1	2	3	4	5	6	7	8	9
	<i>Система П1</i>							
	Вентилятор радиальный Л90	ВЦ-14-46-5,0-0-РВ-5,5/1000/380-660-Л90-У1		"Ровен"	шт	1		
	Виброизоляторы Д0-41			"Ровен"	шт	6		
	Гибкая вставка ВГ-0500/534 фл.пол.25-ншп			"Ровен"	шт	1		
	Гибкая вставка ВГ-ВР/ВЦ-5,0-350*350 ш30-ш30			"Ровен"	шт	1		
	Воздушный клапан ВКп-1000*500-ЭП			"Ровен"	шт	1		
	Электропривод RWF05-220			"Ровен"	шт	1		
	Корпус для фильтра ФЯГ 100-50			"Ровен"	шт	1		
	Кассета сменная фильтрующая для ФЯГ 100-50 EU4			"Ровен"	шт	1		
	Калорифер водяной TFT 1000.500.3			"Ровен"	шт	1		
	Глушитель шума ГТПш 1000х500-900			"Ровен"	шт	1		
	Смесительный узел СУ-Р-3-80-10/24			"Ровен"	шт	1		
	Щит упр. к ЩУВВК/9-Н1(1,2А)-П 5,5(380/13,2А)/2.1/4.1/5.1/7/8(0,8кВт/220)			"Ровен"	шт	1		
	Забор с сеткой ф500				шт	1		
	Сетка 700х300				шт	10		
	Воздуховоды из тонколистовой оцинкованной стали:							
	ф500				м	3		
	600х400				м	6		
	800х500				м	5		
	1000х500				м	16		
	Теплоизоляция Магнофлекс 5 мм				м2	24		
	Крепления для воздуховодов				кг	20		

Согласовано:

№ инв. инв. №  
Возм. инв. №  
Подп. и дата  
Инв. № подл.

						021-2023-0В.СО			
						АО "Борская войлочная фабрика", расположенная по адресу: Нижегородская обл, г. Бор, ул. Клубная, 2А			
Изм.	Кол.уч.	Лист	№ док.	Подпись	Дата	Удаление пыли от оборудования чесального цеха	Стадия	Лист	Листов
Разработал	Егорова Е.В.						Р	1	4
Проверил	Ушакова В.В.					Спецификация оборудования и материалов	ООО «ВентСтройПроект»		
Н. контр.	Рахматуллин Д.Р.								

Позиция	Наименование и техническая характеристика	Тип, марка, обозначение документа, опросного листа	Код оборудования, изделия, материала	Завод изготовитель	Единица измерения	Количество	Масса единицы	Примечания
1	2	3	4	5	6	7	8	9
	<i>Система В1</i>							
	Вентилятор радиальный пылевой	ВРП 140-40-5,0-0-1(3000)-11,0/3000/380-660-Пр0-У1		"Ровен"	шт	1		
	Вставка гибкая ВГ-ВРП-5,0-Д320/355 фл.пол.25-фл.пол.25			"Ровен"	шт	1		
	Вставка гибкая ВГ-ВРП-5,0-368*320 ш20-ш20			"Ровен"	шт	1		
	Преобразователь частоты GD20 11 кВт 25 А 380 В (GD20-011Г-4) с панелью управления			"Ровен"	шт	1		
	Выброс с сеткой ф500				шт	1		
	Циклон РИСИ-8-У-Л			"Ровен"	шт	1		
	Вытяжное устройство 1000х300				шт	8		
	<i>Воздуховоды плотные класса П для системы аспирации:</i>							
	φ100				м	30		
	φ125				м	6		
	φ140				м	21		
	φ180				м	3		
	φ225				м	6		
	φ250				м	3		
	φ315				м	48		
	φ450				м	12		
	<i>Воздуховоды из тонколистовой оцинкованной стали:</i>							
	φ500				м	3		
	Крепления для воздуховодов				кг	88		

Инд. № подл.	Подп. и дата
Взам. инв. №	Инд. № дубл.
Подп. и дата	Подп. и дата

Изм.	Колуч.	Лист	№ док.	Подпись	Дата

021-2023-0В.СО

Позиция	Наименование и техническая характеристика	Тип, марка, обозначение документа, опросного листа	Код оборудования, изделия, материала	Завод изготовитель	Единица измерения	Количество	Масса единицы	Примечания
1	2	3	4	5	6	7	8	9
	<i>Система В2</i>							
	<i>Вентилятор радиальный пылевой</i>	<i>ВРП 140-40-5,0-0-113000)-11,0/3000/380-660-Пр0-У1</i>		<i>"Ровен"</i>	<i>шт</i>	<i>1</i>		
	<i>Вставка гибкая ВГ-ВРП-5,0-0320/355 фл.пол.25-фл.пол.25</i>			<i>"Ровен"</i>	<i>шт</i>	<i>1</i>		
	<i>Вставка гибкая ВГ-ВРП-5,0-368*320 ш20-ш20</i>			<i>"Ровен"</i>	<i>шт</i>	<i>1</i>		
	<i>Преобразователь частоты GD20 11кВт 25 А 380 В (GD20-0116-4) с панелью управления</i>			<i>"Ровен"</i>	<i>шт</i>	<i>1</i>		
	<i>Выброс с сеткой ф500</i>				<i>шт</i>	<i>1</i>		
	<i>Циклон РИСИ-8-У-Л</i>			<i>"Ровен"</i>	<i>шт</i>	<i>1</i>		
	<i>Зонт вытяжной 1200х1000</i>				<i>шт</i>	<i>1</i>		
	<i>Вытяжное устройство 1000х300</i>				<i>шт</i>	<i>6</i>		
	<i>Воздуховоды плотные класса П для системы аспирации:</i>							
	<i>φ100</i>				<i>м</i>	<i>24</i>		
	<i>φ125</i>				<i>м</i>	<i>12</i>		
	<i>φ140</i>				<i>м</i>	<i>21</i>		
	<i>φ180</i>				<i>м</i>	<i>3</i>		
	<i>φ225</i>				<i>м</i>	<i>6</i>		
	<i>φ250</i>				<i>м</i>	<i>3</i>		
	<i>φ315</i>				<i>м</i>	<i>42</i>		
	<i>φ450</i>				<i>м</i>	<i>12</i>		
	<i>Воздуховоды из тонколистовой оцинкованной стали:</i>							
	<i>φ500</i>				<i>м</i>	<i>3</i>		
	<i>Крепления для воздуховодов</i>				<i>кг</i>	<i>84</i>		

Инв. № подл. | Подп. и дата | Взам. инв. № | Инв. № дубл. | Подп. и дата

Изм.	Колуч.	Лист	№ док.	Подпись	Дата

021-2023-0В.СО

Лист  
3

